

formlabs  dental

# Form 3B+

歯科専用 3Dプリンター



横糸電歯技研  
YOKOITO Digital Dental Technology

# スピードと精度で、デジタルデンティストリー 新世代光造形3Dプリンター誕生。



## 新技術 LPU (Light Processing Unit) を採用

プリンター心臓部となるレーザーのユニット化で、メンテナンスの可能性を拡張。プリンターのダウンタイムを大幅に改善しました。また、LPU で強化された 85 $\mu$ m の微細なレーザーは、産業用機器レベルの造形クオリティを実現します。

## 材料管理の手間をなくしたカートリッジシステムを採用

全ての純正材料は、カートリッジを交換するだけで、自動識別・供給するため、管理や交換の面倒な手間はありません。

## 世界 70,000 台の造形結果に基づく信頼性

従来機の「Form 2」及び「Form 3」は世界で 70,000 台以上販売され、7000 万パーツ以上の造形実績を持ちます。そのユーザーの造形結果を元に、常に進化を続けてきました。Form 3B+ では、従来機による数々の造形実績からもたらされたフィードバックで、造形スピード、センサー、UIなどをさらに強化しています。

## 複数の機体を 1 台の PC で管理可能

専用ソフト「PreForm」は、インストールした 1 台の PC から、Wi-Fi 経由で接続された複数の Form 3B+ を管理可能です。プリント状況やリモートプリントも、オンライン上のサービスを使用して無料で利用可能です。

## スピードと品質

新たな造形設定を開発し、造形スピードを向上させました。従来機に比べて、20%~40% 造形時間の短縮に成功し、ユーザーのビジネスをさらに加速させます。Form 3B から採用している最新技術、LFS(Low Force Stereolithography) テクノロジーと LPU の改良により、造形物の表面をこれまでよりも滑らかにすることが可能になりました。



を支える

改良を重ねて、さらに上の品質と価値の提供へ

5 世代目の Form 3B+ では、70,000 台の販売実績を持つ「Form 2」「Form 3」シリーズのユーザーによる数多くのデータから、より高い信頼性を実現しました。材料は Form 2/Form 3B と兼用で使用可能です。  
※一部の新材料は Form 2 での使用ができない場合がございます。



Form 1  
SLA 方式



Form 1+  
SLA 方式



Form 2  
SLA 方式



Form 3B

Formlabs 社としては初めて  
生体適合性に特化した歯科専用機として誕生。  
LFS 方式を採用した新コンセプトの機体。

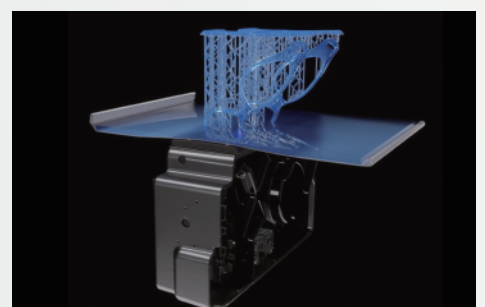
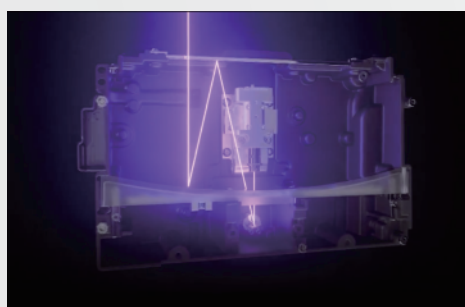
## Form 3B+

LFS 方式

さらにスピードと品質が向上し、  
より上質な造形体験へ。

### 新方式 LFS (Low Force Stereolithography)™

LFS は、Formlabs が開発した全く新しい光造形方式です。新たに実装された直線型の光源装置や、強く柔らかいフィルムをタンクに用いることで、従来の SLA をより強化する形で設計されました。SLA の持つ表面の滑らかさや、ディテールの細かさ、造形方向に関わらない強度、多様な材料を扱えるなどの特徴はそのまま受け継がれています。



# 一台で様々な用途に対応

自社開発の専用材料で、多様な用途に一台で対応。様々なものを低コストで造形することが可能です。今後も新レジンが続々登場予定。

## サージカルガイド造形

インプラント手術用のサージカルガイドの造形が可能。専用の生体適合性レジン「サージカルガイドレジン」を使用します。

右図使用レジン: Surgical Guide Resin

分類: 一般医療機器  
一般的名称: 歯科用インプラント手術器具  
届出番号: 28B3X10005000101



## カスタムトレー造形

患者様ひとりひとりに合わせたカスタムトレーの造形が可能。200 $\mu$ m 対応の高速造形材料「カスタムトレーレジン」を使用します。

右図使用レジン: Custom Tray Resin

分類: 一般医療機器  
一般的名称: 歯科印象トレー用レジン  
届出番号: 28B3X10005000105

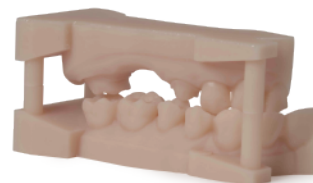


## 技工用模型造形

3D データで保存された模型を、いつでも低コストで造形が可能。模型用高精細レジン「モデルレジン」や、グレー・ホワイト・クリアレジンを使用します。

右図使用レジン: Model Resin V3

分類: 一般医療機器  
一般的名称: 歯科用樹脂系模型材  
届出番号: 28B3X10005000103z



## 矯正用模型造形

ライナー制作用の矯正用模型造形が可能。「デンタルモデルレジン」「グレーレジン」のほか、その他のレジンの3~4倍速で造形可能な、「ドラフトレジン グレー」を使用します。

右図使用レジン: Draft Resin V2

分類: 一般医療機器  
一般的名称: 歯科用樹脂系模型材  
届出番号: 28B3X10005000103



## ワックスパターン造形

リン酸塩系の埋没材を用いて鋳造する、ワックスパターンで、デンチャーフレームの他、クラウンやブリッジの造形が可能。ワックスを20%含有した、「キャストابلワックスレジン」を使用します。

右図使用レジン: Castable Wax Resin

分類: 一般医療機器  
一般的名称: 歯科用パターンレジン  
届出番号: 28B3X10005000102

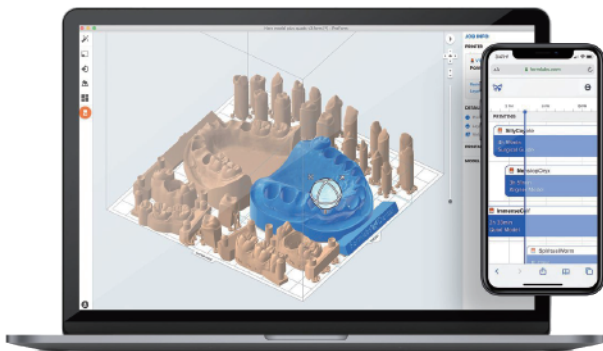


# 使用者を選ばない最適化されたエコシステム

専用（付属）のソフトウェアから、出力、後処理まで、一貫して直感的で高い操作性を備え、使う人を選びません。

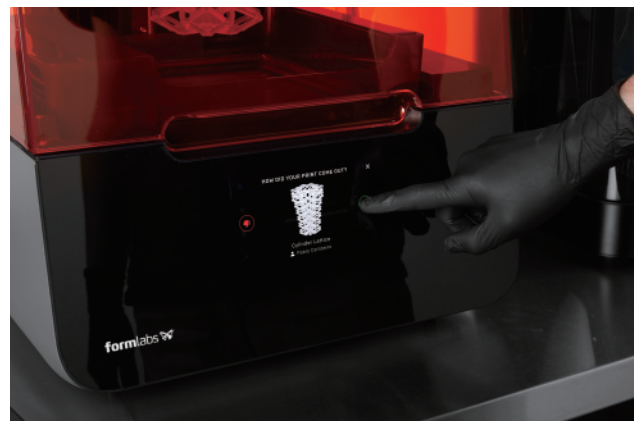
## 専用アプリケーション「PreForm」

直感的で操作性に優れた専用アプリケーション「PreForm」は、世界中で使用されている従来機「Form 2」の造形結果を元に、日々進化を続けています。使いやすいインターフェースはもちろん、自動計算の性能の良さも魅力の一つです。



## プリンターインターフェース

本体の操作はすべてタッチパネルで行います。PC から送信したデータは本体に記録されるため、造形時の PC 接続は不要。Wi-Fi や USB ケーブル、イーサネットケーブル経由での接続に対応しています。



## 完成されたワークフロー

専用洗浄機「Form Wash」と専用二次重合機「Form Cure」で、ワークフローをよりスピーディーに。作業者の負担を最小限にする完成されたワークフローを実感いただけます。



### Form Wash 専用 IPA 洗浄機

ビルドプラットフォームを直接取り付けられ造形物を取り外すこと無く手軽に洗浄することができます。バケツの IPA はプロペラで攪拌され、造形物に残留するレジンを確実に洗浄します。洗浄時間は予め設定することができ、洗浄後は自動的に乾燥します。



### Form Cure 専用二次重合機

材料の重合に最適な 405nm の波長の光を照射し、内蔵のヒーターが炉内を重合に最適な温度に保ちます。時間、温度を最適な条件で二次重合させることにより、材料の物性を簡単にかつ確実に引き出すことができます。

届出番号：2883X10005000110

## Finish Kit

本体付属の Finish Kit には、後処理に必要な工具が全て付属。手動の洗浄用リンスバケツは、生体適合材料などとの使い分けに便利です。



# Form 3B+ コンプリートパッケージ

お電話でのサポートなどのすべてのサービスをお得に受けられるプロフェッショナル向けパッケージ。  
専用サポートダイヤルから、迅速かつフレキシブルなサポートをご希望の方におすすめいたします。

## パッケージ内容物



## サポート内容



- 本体保証 3年（期間内の交換機代金無償）
- オンライン導入講習（90分）
- トラブル発生時優先サポート（優先的なサポート・トラブルシューティングのご案内）
- 専用サポートダイヤル（テクニカルスタッフによるご加入者専用お電話サポートダイヤル）
- 交換機（交換機お届けまでの代替機貸し出し費用が無償）

## ご購入に向けた横糸電歯技研のサポートについて

横糸電歯技研は国内の Formlabs 正規代理店です。専任スタッフによる手厚いサポートにより  
国内 No.1 のセールスパフォーマンス・サービスクオリティの代理店としてトップクラスの導入実績を誇っております。※2022年 formlabs 社より認定

### 実機のご見学と解説（オンラインも対応中）



京都（弊社内プリントセンター）、東京（Formlabs 社オフィス）にて実機の見学とテクニカルスタッフによる詳しい解説をさせていただきます。

### サンプル品の造形



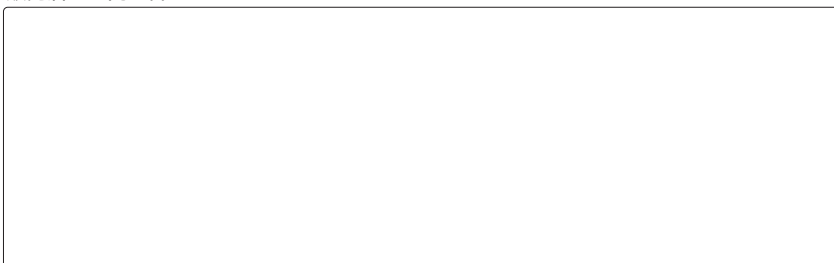
弊社プリントセンターにおいて、プロフェッショナルスタッフがお客様のデータにて造形サンプルを造形いたします。導入前の検討にぜひ一度お問い合わせください。

## プリンター

最小アクセス寸法	W405×D375×H530mm
質量	17.5kg
所要電力	100-240V 2.5A 50/60Hz 220W
レーザー仕様	EN60825-1:2007 認証 Class1 レーザー製品 405nm 紫色レーザー 250mW レーザー
プリンター制御	タッチスクリーンにて直接制御
接続方法	Wi-Fi (2.4G/5G), Ethernet, USB2.0
要求システム要件	Windows7(64bit) 以上 MacOSX10.12 以上 OpenGL2.1 ※WinMac共に4GB RAM以上(8GB推奨)
対応ファイル形式	.stl または .obj

Form 3B+  
分類：一般医療機器  
一般的名称：歯科技工室設置型コンピュータ支援設計・製造ユニット  
届出番号：28B3X10005000111

## 販売店・お問い合わせはコチラ



## プリント特性

造形方法	Low Force Stereolithography LFS方式
材料供給	専用カートリッジより自動充填
ビルド範囲	W145×D145×H185mm
積層解像度	25 - 200 μm（一部素材で異なります）
レーザースポット径	85 μm
サポート材	自動生成 手動設置可能

## 万全のサポート体制



## 総販売元



株式会社 YOKOITO 歯科事業部  
〒600-8357  
京都府京都市下京区柿本町 588-22  
TEL 075-354-6424  
MAIL dental\_sales@yokoitokyoto.com  
WEB www.dental.form2.shop

